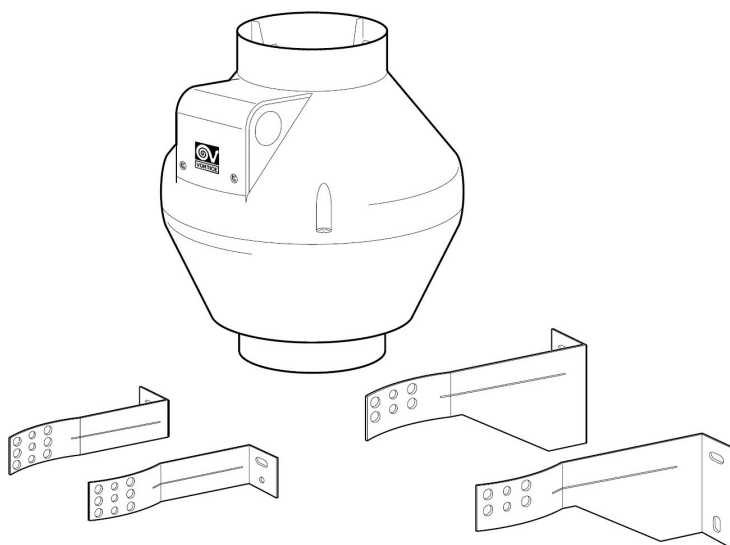

VENTILÁTORY
Domácnosť a komerčné priestory



Inštallačno - užívateľský návod



CA VO EP



POPIS

Pred inštaláciou a pripojením výrobku si pozorne prečítajte tieto pokyny. Firma Vortice odmieta akúkoľvek zodpovednosť za prípadné zranenia osôb alebo škody na majetku spôsobené nedodržaním pokynov, uvedených v tomto návode. Dodržiavaním pokynov zabezpečíte dlhodobú životnosť výrobku a jeho elektrickú a mechanickú spoľahlivosť. Návod si starostlivo uschovajte.

Spotrebič, ktorý ste si zakúpili, je výrobok firmy Vortice špičkovej technológie. Tento odsávací potrubný ventilátor s axiálnym výfukom je určený na odsávanie resp. prívod vzduchu v malých, stredne veľkých alebo veľkých miestnostiach. Motor má guľôčkové ložiská, čo zaručuje bezproblémovú prevádzku počas 30 000 hodín a trvalo nízku úroveň hlučnosti. Vzhľadom na to, že výrobok je chránený proti striekajúcej vode (krytie IP44), je vhodný do priestorov s vysokou vlhkosťou.

Použité značky:

VO - opláštenie motora zo samozhášavého plastu
Q - znížená hlučnosť zariadenia

UPOZORNENIE



Dodržiavanie nasledujúcich pokynov zabráni zraneniu užívateľa.

- Tento výrobok nepoužívajte na iné účely, ako sú uvedené v tomto návode.
- Po rozbalení zariadenie skontrolujte, či nie je poškodené: v prípade pochybností sa ihneď obráťte na autorizované servisné stredisko Vortice. Baliaci materiál (plastové sáčky, polystyrénové peny, skrutky a pod.) uschovajte mimo dosahu detí.
- Používanie akéhokoľvek elektrického spotrebiča zahŕňa dodržiavanie niekoľkých základných pravidiel:
 - nedotýkajte sa zariadenia mokrými alebo vlhkými rukami
 - neobsluhujte zariadenie, keď ste bosý
 - zariadenie nesmú obsluhovať nepľoleté osoby
- Ak sa rozhodnete zariadenie dlhšiu dobu nepoužívať, odpojte ho od elektrickej siete a uložte mimo dosahu detí.
- Nepoužívajte prístroj v prostredí s horľavými látkami alebo výparmi ako alkohol, pesticídy atď.



Dodržiavanie nasledujúcich pokynov zabráni poškodeniu výrobku.

- Zariadenie žiadnym spôsobom neupravujte.

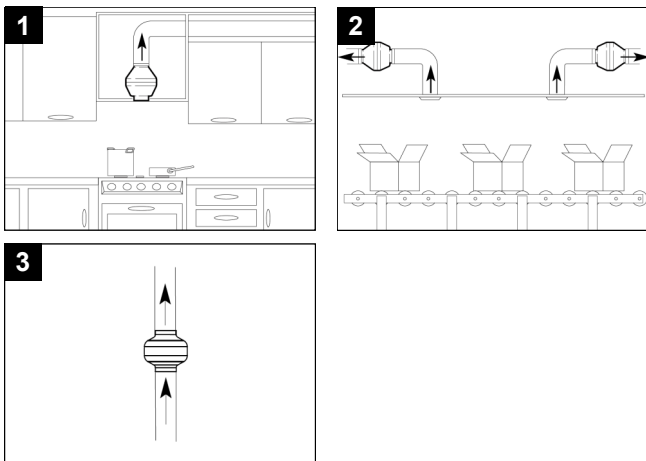
- Zariadenie nevystavujte nepriaznivým vplyvom počasia (dážď, slnko atď.).
- Nekladte na zariadenie ťažké predmety.
- V prípade zistenia poruchy prístroj nepoužívajte a ihneď sa obráťte na autorizované servisné stredisko Vortice.
- Ak je nutná oprava, vyžadujte len originálne náhradné diely Vortice.
- Zariadenie pravidelne kontrolujte - odporúčaný interval pre kontrolu a čistenie daný výrobcom je min. raz za 3 mesiace (závisí od typu použitej prevádzky).
- Ak zariadenie spadne alebo bolo vystavené silnému úderu, nechajte ho skontrolovať v autorizovanom servisnom stredisku Vortice.
- Montáž zariadenia smie prevádzať len kvalifikovaná osoba.
- Zariadenie sa nemusí uzemňovať, pretože má dvojitú izoláciu.
- Elektrická sieť, ku ktorej je zariadenie pripojené, musí byť v súlade s platnými predpismi.
- Elektrická sieť resp. zástrčka, na ktorú pripojíte zariadenie, musí byť dimenzovaná na maximálny výkon zariadenia.
- Pri inštalácii je potrebný viacpólový vypínač so vzdialenosťou medzi kontaktmi aspoň 3 mm.
- Hlavný vypínač prístroja vypnite:
 - a) ak zistíte poruchu chodu zariadenia,
 - b) ak sa rozhodnete prístroj vyčistiť,
 - c) ak sa rozhodnete prístroj nepoužívať počas dlhšej doby.
- Aby bola prevádzka zariadenia efektívna, je potrebné zaistiť prívod vzduchu do miestnosti. Ak už existuje v obsluhovanej miestnosti spaľovacie zariadenie (napr. ohrievač vody alebo plynový dymový kanál, zabezpečte dostatočný prívod vzduchu do miestnosti, primeraný správnej funkcii spaľovacieho zariadenia a ventilátora.
- Zariadenie je určené pre odsávanie čistého vzduchu - bez prachu, mastných častíc, sadzí, chemických a korozívnych činidiel alebo výbušných či horľavých zmesí a ďalších znečistení vznikajúcich z výrobného procesu (napr. piliny...).
- Zariadenie musí nasávať vzduch zo samostatného potrubia určeného len pre toto zariadenie a odvádzať vzduch priamo do vonkajšieho prostredia.
- Nezakrývajte a neupchávajte sanie a výfuk zariadenia, aby vzduch mohol voľne prúdiť.
- Modely D (Dual) majú motor chránený tepelnou ochranou. Ostatné modely majú motor chránený tepelnou poistkou s manuálnym resetom. V prípade výpadku poistky odpojte napájanie a po odstránení poruchy ho znovu pripojte.
- Max. prevádzková teplota zariadenia je 50°C pre modely CA 100-150 VO D EP, CA 200-Q VO a 55°C pre modely CA 200-315 VO E EP.

Poznámka:

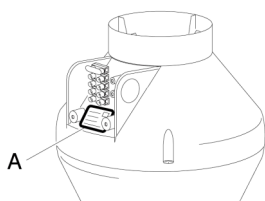
Ak k nasávaciemu otvoru zariadenia nie je pripojené potrubie (voľné nasávanie) a je inštalované vo výške menej ako 2,3m, je nutné namontovať na nasávaciu stranu ochrannú mriežku.

INŠTALÁCIA

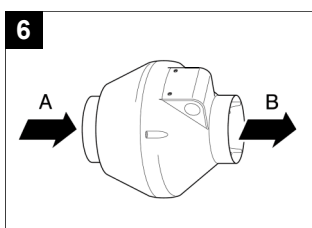
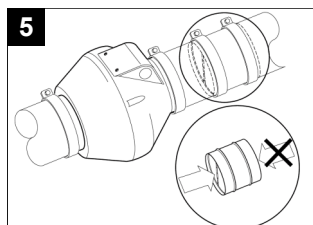
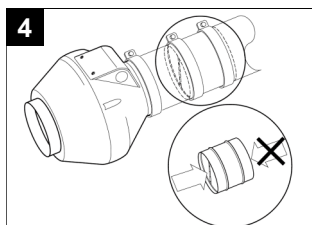
PRÍKLAD MONTÁŽE VENTILÁTORA



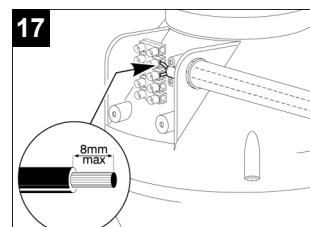
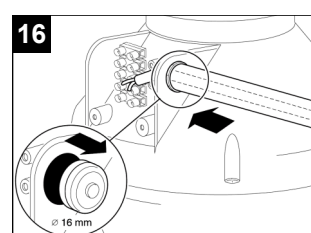
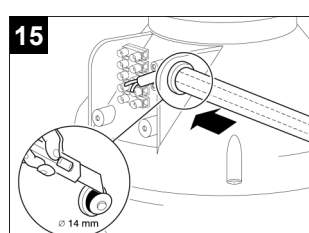
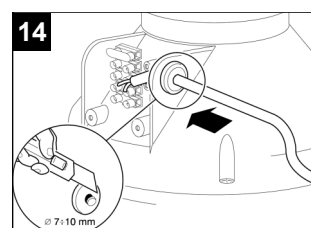
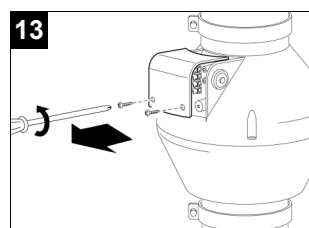
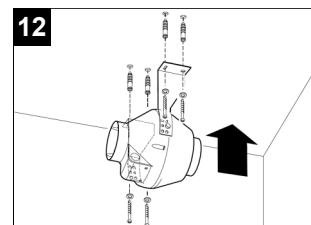
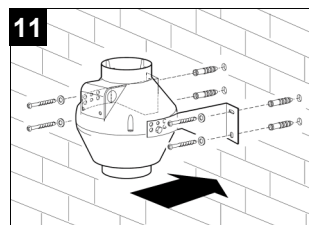
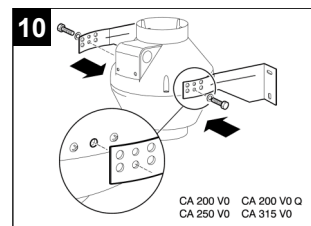
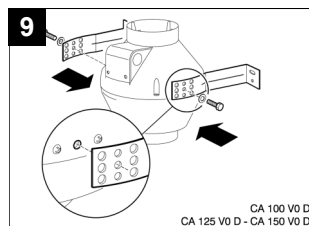
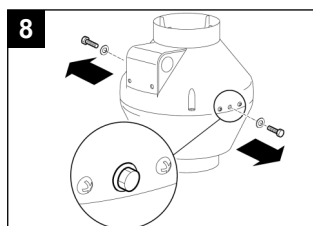
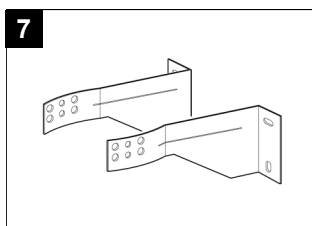
INŠTALÁCIA VENTILÁTORA



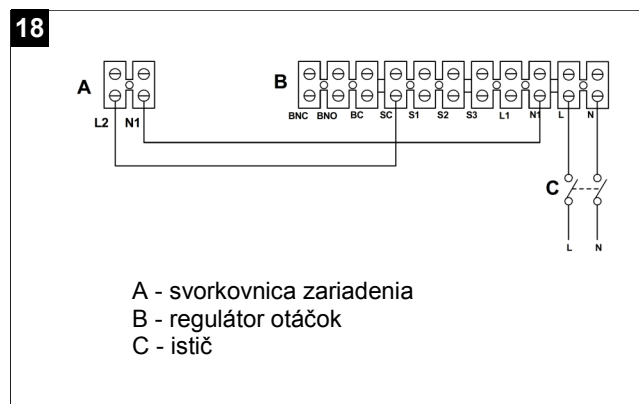
Údaje elektrickej siete sa musia zhodovať s údajmi, ktoré sú uvedené na štítku (A).



A - nasávanie
B - výfuk



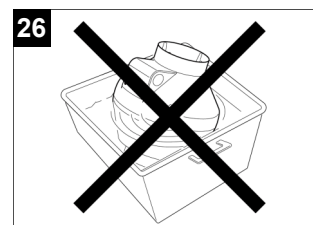
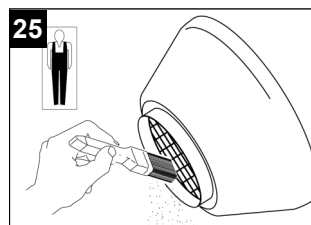
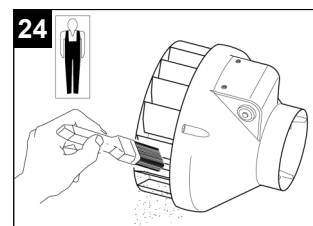
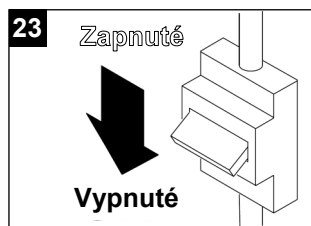
ELEKTRICKÉ SCHÉMY



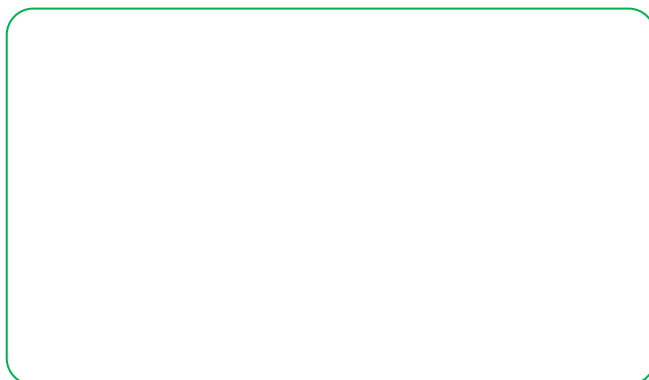
ÚDRŽBA

Pred čistením je nutné odpojiť zariadenie od elektrickej siete.

Od prachu zariadenie očistíte jemným štetcom. Jednotlivé časti čistíte jemnou handričkou namočenou do vlažnej vody s malým množstvom saponátu. Ventilátor nikdy nenamáčajte do vody.



Predajca



Ochrana životného prostredia

Európska smernica 2012/19/EU stanovuje:

Symbol preškrtnutého odpadkového koša v užívateľskom návode, alebo na balení výrobku znamená, že daný produkt nesmie byť likvidovaný spolu s komunálnym odpadom.

Spotrebiteľ je povinný likvidovať elektrické a elektronické zariadenia označené symbolom preškrtnutého odpadkového koša prostredníctvom špecializovaných zberných miest určených vládou alebo miestnymi orgánmi.

Recykláciou, alebo inými formami využitia starých prístrojov, prispievate k ochrane vášho životného prostredia.